



CONCELLO DE **TEO**
Deportes



**Federación Galega
de Atletismo**

CARREIRA PEDESTRE BATALLA DE CACHEIRAS 2019 CONCELLO DE TEO

A Concellaría de Deportes do Concello de Teo organizará o **sábado 13 de abril de 2019** en horario de mañá e de tarde a Carreira Pedestre **Batalla de Cacheiras 2019 - Concello de Teo.**

A carreira pedestre Batalla de Cacheiras recuperará como a pasada edición a tradición de conmemorar **os acontecementos sucedidos o 23 de abril de 1846**, xa que a súa **proba absoluta** e andaina discurrirán **polos camiños por onde as tropas do xeneral De la Concha avanzaron para enfrontarse ó exercito sublevado liderado polo xeneral Solís. Camiños cheos de historia, de cultura, de paisaxe e arquitectura popular que atravesan as parroquias de Bamonde, Oza e Cacheiras no Concello de Teo. Unha ruta lineal que comeza ó pé da reitoral de Bamonde e rematará no cumio de Montouto.**

As probas estarán baixo control técnico da **Federación Galega de Atletismo** e seguirán o seguinte:

REGULAMENTO

1. Poderán participar atletas federados e non federados, aínda que haberá unha soa clasificación conxunta. O control da carreira realizarao o Comité de Xuíces da Federación Galega de Atletismo.

Todas as categorías están abertas a persoas con diversidade funcional. Se ben, deben adaptarse ás condicións existentes para cada circuío. As persoas con discapacidade poderán realizar a proba acompañadas sempre que o precisen.

2. CATEGORÍAS DOS/AS PARTICIPANTES

- | | |
|--|---|
| ✗ SUB 6 (PEQUES): | atletas nadas/os no ano 2014 e posteriores |
| ✗ SUB 8 (PREBENXAMÍN): | atletas nadas/os nos anos 2012 e 2013 |
| ✗ SUB 10 (benx.): | atletas nadas/os nos anos 2010 e 2011 |
| ✗ SUB 12 (alev.): | atletas nadas/os nos anos 2008 e 2009 |
| ✗ SUB 14 (inf.): | atletas nadas/os nos anos 2006 e 2007 |
| ✗ SUB 16 (cad.): | atletas nadas/os nos anos 2004 e 2005 |
| ✗ SUB 18 (xuv.): | atletas nadas/os entre 2002 e 2003 |
| ✗ SUB 20 (jun.)-SUB 23 (prom.): | atletas nadas/os entre 1997 e 2001 |
| ✗ SÉNIOR: | atletas nadas/os en 1996 e ata máster 1 |
| ✗ MÁSTER 1 H/M: | atletas de 35 a 40 anos cumpridos ata o día da proba |
| ✗ MÁSTER 2 H/M: | atletas de 41 a 49 anos cumpridos ata o día da proba |
| ✗ MÁSTER 3 H/M: | atletas de 50 a 55 anos cumpridos ata o día da proba |
| ✗ MÁSTER 4 H/M: | atletas de 56 ou máis cumpridos ata o día da proba |
| ✗ ANDAINA: | a partir de 11 anos (nadas/os, mínimo no 2008) |

3. HORARIOS E DISTANCIAS

As probas escolares celebraranse en horario de mañá no parque dos Tilos, a carón da piscina municipal. Ningún/ha corredor/a poderá participar con axuda externa (pais, nais...).

*Salvo excepcións pactadas coa organización.

A proba absoluta celebraranse en horario de tarde e sairá desde Bamonde con meta no cumio de Montouto (punto xeodésico).

A andaina realizarase en horario de tarde e sairá desde Bamonde con meta no cumio de Montouto (punto xeodésico) co mesmo percorrido ca a carreira absoluta.

Os horarios e distancias das probas serán os seguintes:

CARREIRA	HORA	CATEGORÍAS	DISTANCIA
ESCOLARES	10:30	SUB 6 (peques)	150 m aprox. (1 volta ao circuíto vermello)
	10:45	SUB 8 (prebenxamín)	300 m aprox. (2 voltas ao circuíto vermello)
	11:00	SUB 10 (benx)	1.100 m aprox. (2 voltas ao circuíto amarelo)
	11:15	SUB 12 (alev)	1.100 m aprox. (2 voltas ao circuíto amarelo)
	11:30	SUB 14 (inf.) –SUB 16 (cad.) –SUB 18 (xuv.)	2.400 m aprox. (3 voltas ao circuíto verde)
	12.30	ENTREGA DE TROFEOS PROBAS ESCOLARES	
ANDAINA	16:30	A partir de 11 anos (nadas/as no 2008)	9000 m aprox.
ABSOLUTA	17:30	SUB 20 - SUB 23, SÉNIOR E MÁSTER	9000 m aprox.
	18.45	ENTREGA DE TROFEOS PROBA ABSOLUTA	

4. INSCRICIÓNS

** Todas as persoas participantes (ESCOLARES E ABSOLUTOS) nas carreiras deberán correr cun CHIP non reutilizable.*

- **CARREIRAS ESCOLARES** (de peques a sub 18) ata o martes 9 de abril ás 23:59 horas no formulario de inscrición en liña presente na web www.emesports.es (única forma de inscrición).
- **CARREIRA ABSOLUTA**: (Júnior sub 20, promesa sub 23, sénior e máster) ata o martes 9 de abril ás 23:59 horas na web www.emesports.es (única forma de inscrición).
- **ANDAINA**: (a partir de 11 anos). Ata o martes 9 de abril ás 23:59 horas no formulario de inscrición en liña presente na web www.emesports.es (única forma de inscrición).

NON SE ADMITIRÁN INSCRICIÓNS FÓRA DOS PRAZOS ESTABLECIDOS NIN O DÍA DA PROBA

PREZOS DE INSCRICIÓN:

- CARREIRAS ESCOLARES (nadas/os a partir do 2002): GRATUÍTA
- **ANDAINA (nadas/os do 2002 ao 2008):** GRATUÍTA
- CARREIRA ABSOLUTA (sub 20 – sub 23 , sénior e máster): 6,00 €
- **ANDAINA (nadas/os antes do 2002):** 3,00 €

A inscrición non se completará ata que se realice o pago no momento de rexistrarse na web www.emesports.es.

Para calquera dúbida relacionada co proceso de inscrición poderán dirixirse ó teléfono: 881 978 433 (Departamento de Deportes) ou no enderezo electrónico deportes@teo.gal.

RECOMÉNDASE A TODAS AS PERSOAS INSCRITAS QUE COMPROBEN A LISTAXE DE PARTICIPANTES EN www.emesports.es ANTES DE QUE REMATE O PRAZO DE INSCRICIÓN.

Todos/as aqueles/as participantes que non saian nas listaxes da páxina web non poderán participar o día da carreira.

CAMISETA CONMEMORATIVA

Todas/os as/os participantes recibirán unha camiseta conmemorativa do evento.

5. RECOLLIDA DE DORSAIS E CAMISETA CONMEMORATIVA

- **Probas escolares:** a partir das 09.00 horas no lugar de saída (a carón da piscina municipal dos Tilos) e ata 30' antes da súa proba.
- **Proba absoluta:** a partir das 15:30 horas no lugar da meta (alto de Montouto – Nave de Augas de Teo) e ata 30' antes do inicio da proba respectando o horario de autobuses establecido pola organización.
- **Andaina:** a partir das 15:00 horas no lugar da meta (alto de Montouto – Nave de Augas de Teo).
- **Todo/a atleta** que entre na liña de meta sen o seu dorsal ou sen que estea debidamente colocado na parte anterior do corpo en toda a súa extensión será automaticamente descualificado.

6. SERVIZO DE AUTOBUSES E DE ROUPEIRO NA PROBA ABSOLUTA E NA ANDAINA:

Unha vez recollido o dorsal os/as atletas adultos/as e participantes na andaina que o necesiten serán trasladados en autobús ata o punto de saída.

Horario de saída dos autobuses:

Andaina: 16:15 h

Carreira absoluta: a partir das 16:15 h, o último sairá ás 17.05 h

Haberá servizo de roupeiro na liñas de saída (Bamonde) e meta (Nave de Augas de Teo).

7. TROFEOS PARA OS/AS CORREDORES/AS:

Haberá trofeo para:

- Os/as 3 primeiros/as clasificados/as en todas as categorías establecidas (homes e mulleres).
- As 3 primeiras mulleres e os 3 primeiros homes da proba absoluta.
- O/A **participante máis novo/a** e o/a **máis veterano/a** que logre concluír a proba polos seus propios medios e sen axudas externas.

- › O **primeiro equipo federado** masculino e feminino clasificado na clasificación final.
- › O centro escolar do Concello de Teo que achegue máis participantes que logren concluír a proba (deberá indicarse o centro educativo na inscrición).
- › O/A primeiro/a clasificado/a empadroado/a en Teo en cada categoría, homes e mulleres, (deberá indicarse se está empadroado/a ou non no concello de Teo na inscrición), o/a participante que non o especificara correctamente na inscrición non poderá reclamar o trofeo.

Os trofeos non serán acumulativos, excepto os trofeos ás e ós atletas locais.

A clasificación por clubs da proba absoluta será establecida a través dos 6 primeiros/as corredores en cruzar a liña de meta, pola suma dos seus postos, gañando o equipo que menos puntos acade. En caso de empate gañará o equipo que mellor clasifique o seu 6º compoñente (imprescindible facer a inscrición como club). Haberá equipos masculinos e femininos nesta clasificación.

Para optar ó premio ó mellor club federado da proba absoluta deberán anotarse os/as atletas individualmente na web www.emesports.es e remitir un correo á dirección santiago@atletismo.gal indicando os datos do club e a listaxe dos/as atletas inscritos.

Para o premio ó centro escolar do Concello de Teo que achegue máis participantes ás probas, deberán realizar a inscrición do mesmo xeito, inscribindo os atletas individualmente na web www.emesports.es e remitindo un correo electrónico á dirección indicada (santiago@atletismo.gal).

8. RECLAMACIÓNS

As reclamacións sobre os resultados oficiais deberán formularse verbalmente ó xuíz árbitro da competición non máis tarde de 30 minutos despois da publicación destes. Todo o non previsto no presente regulamento resolverase de acordo co Regulamento da **RFEA** e **FGA** en vigor para probas en ruta.

9. SERVIZO DE DUCHAS

Haberá servizo de duchas a disposición dos/as atletas participantes no pavillón dos Tilos.

10. DEREITOS DE IMAXE

O/a participante nas carreiras e na andaina autoriza o uso de fotografías propias sempre que o seu uso garde relación co evento no que se subscribe. Coa realización da inscrición o/a participante admite que o organizador, poida facer uso da imaxe de todos/as os/as participantes en calquera formato xa sexa gráfico ou dixital e en todas as súas formas (vídeo, foto, dvd, internet, carteis, medios de comunicación, etc.).

Todos os dereitos de imaxe pertencen á organización (Concello de Teo).

Mais información nas webs:

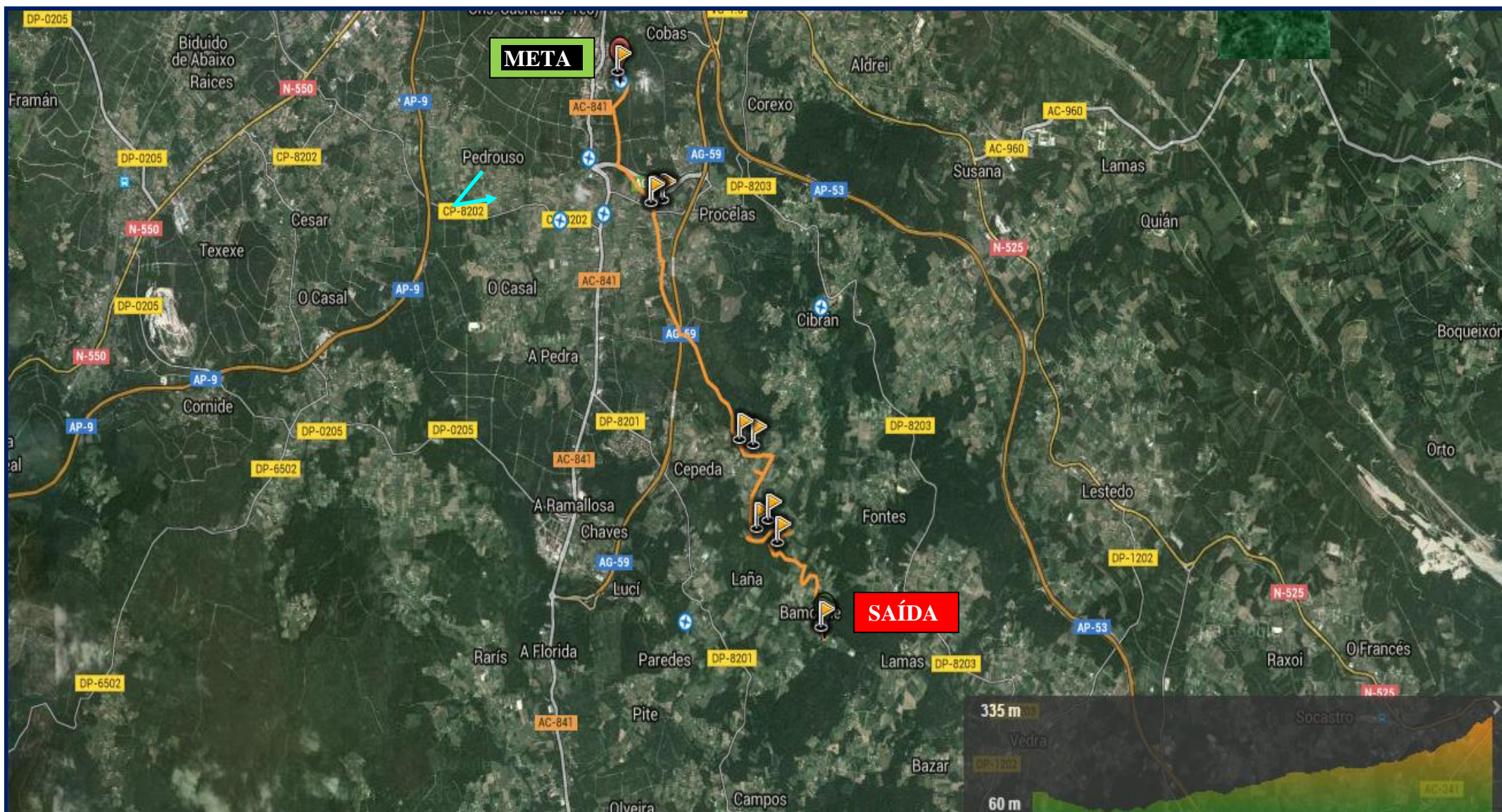
www.teo.gal

www.atletismo.gal

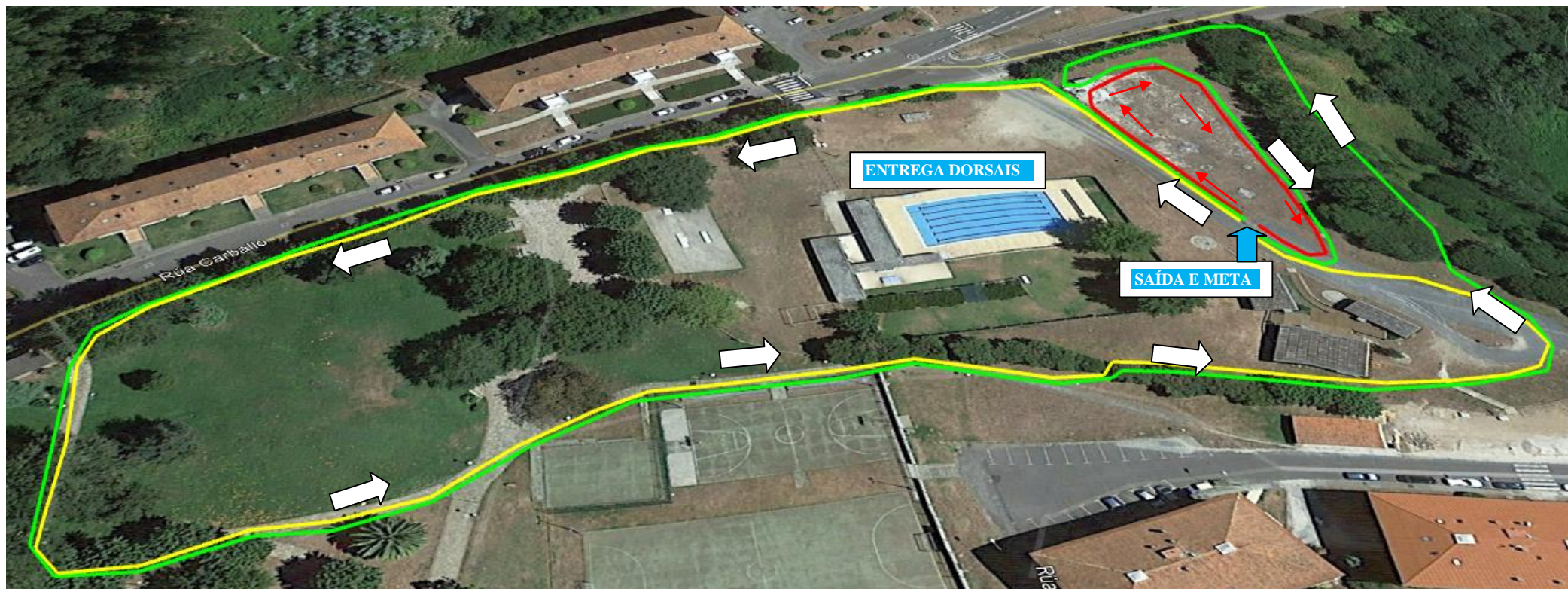
www.emesports.es

www.correrengalicia.org

PLANO DA PROBA ABSOLUTA E ANDAINA



PLANO DAS PROBAS ESCOLARES



CARREIRAS ESCOLARES (OS TILOS)

CATEGORÍAS	DISTANCIA
SUB 6 (peques)(de 2014 a 2018)	150 m aprox. (1 volta ao circuío VERMELLO)
SUB 8 (prebenxamín) (2012-2013)	300 m aprox. (2 voltas ao circuío VERMELLO)
SUB 10 (benx) (2010-2011)	1.100 m aprox. (2 voltas ao circuío AMARELO)
SUB 12 (alev) (2008-2009)	1.100 m aprox.(2 voltas ao circuío AMARELO)
SUB 14 (inf.) –SUB 16 (cad.) –SUB 18 (xuv.) (de 2003 a 2006)	2.400 m aprox. (3 voltas ao circuío VERDE)

NOTA: Esta proba pertence ao Calendario Oficial da Federación Galega de Atletismo e mediante a súa inscrición o corredor consente expresamente que os seus datos básicos sexan cedidos a esta entidade para a tramitación, ante a compañía de seguros, dos seguros obrigatorios de accidentes e Responsabilidade Civil, así como a xestión da licenza de día e ranking popular de probas de ruta. En todo caso e tal como establece a lei de Protección de Datos, o interesado pode exercer no futuro os seus dereitos de acceso, rectificación, cancelación e oposición mediante escrito ou correo electrónico á Federación Galega de Atletismo. Avenida de Glasgow 13 – 15008 A Coruña.